



THE LOST DROP

Grégoire Laforce

Benjamin Flouw











MUSÉUM-AQUARIUM DE NANCY

RÊVER A U MUSÉE

BENJAMIN
FLOUW









Benjamin Flouw

MEILLEURS COPAINS

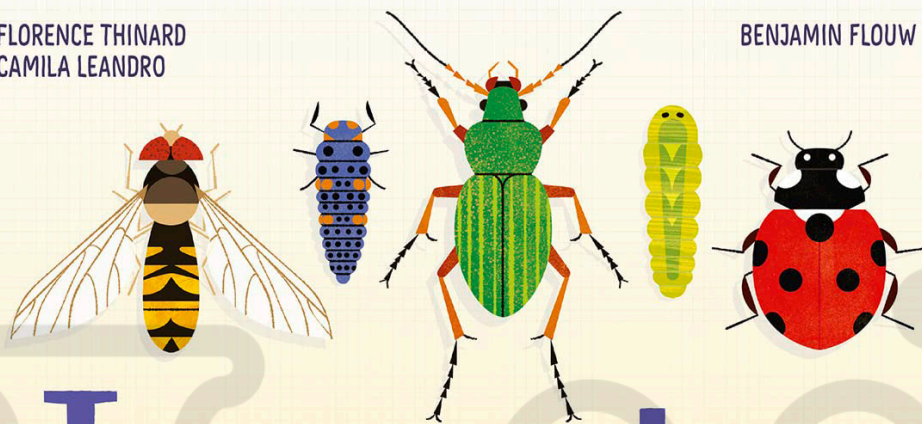
L'incroyable histoire du chien et
de son compagnon à deux pattes



La Pastèque

FLORENCE THINARD
CAMILA LEANDRO

BENJAMIN FLOUW



Insectes

MINUSCULES MAIS ESSENTIELS,
DÉCOUVRE LEUR VIE CACHÉE.



Gallimard
Jeunesse

LE SENS DU SACRIFICE

L'abeille est bien armée : elle possède un dard rétractable à volonté, qui injecte un poison violent à son agresseur. Mais s'en servir, c'est mourir... car ce dard est hérissé de barbelures microscopiques, comme un harpon. Une fois enfoncé dans la peau de l'attaquant, il y reste bloqué, arrachant la poche à venin de l'abdomen de l'insecte. Mais pour l'abeille, seule compte la survie de la colonie, la défense du couvain et des réserves de miel. Alors en cas de danger, elle n'hésite pas, elle pique !

LANCEUSE D'ALERTE

Une gardienne repère un intrus et émet aussitôt des phéromones d'alerte captées par les abeilles autour d'elle.

ATTAQUE COLLECTIVE

Les phéromones agissent sur le système nerveux des autres abeilles et les rend agressives. La colonie passe à l'attaque.



Piquer pour régner

La reine est équipée d'un dard lisse, sans barbelures, et d'un réservoir à venin trois fois plus gros que celui d'une ouvrière. C'est qu'elle doit se débarrasser de ses concurrentes pour assurer son pouvoir sur l'essaim... À peine née et sortie de son alvéole, elle se précipite sur les autres alvéoles royales et pique une à une toutes les chrysalides de reines.



INJECTION AUTOMATIQUE

La poche à venin est agitée de spasmes qui envoient du venin dans le dard, même quand celui-ci est arraché du corps de l'abeille.

Un cocktail détonant

Le venin d'abeille est un redoutable mélange d'eau et de dizaines de substances toxiques qui peuvent provoquer de fortes réactions allergiques. L'une de ces substances disloque les cellules pour permettre au venin de se répandre, une autre empêche le sang de coaguler et une troisième joue un rôle anti-inflammatoire qui ralentit la réaction de défense de la victime.

LE SALUT DANS LA FUITE

Les lombrics sont sans défense face aux dangers... C'est pourquoi leur meilleure protection est de ne sortir qu'à la nuit tombée et de filer sous terre dès qu'ils perçoivent une présence. Dépourvus d'yeux et d'oreilles, ils sont heureusement très sensibles aux vibrations du sol. Ils disposent également de cellules photosensibles qui détectent les variations de lumière : un oiseau qui passe devant la lune et zwip, retour à la sécurité !

POIDS LOURD

Un blaireau de 10 kilos, avec des griffes acérées, un flair développé et des oreilles qui captent les ultrasons sous terre, arrive au potager.

FUITE SOUTERRAINE

Le lombric a ressenti les vibrations du sol et se précipite dans sa galerie à la vitesse de pointe de 1,5 cm par seconde.

LES DENTS DE LA TERRE

Heureusement, une taupe fonce sur lui à 80 cm par seconde. Avant de mourir, le lombric émet un liquide odorant pour avertir les autres vers.

Jus de ver de terre

Un lombric attaqué peut faire jaillir par les pores de sa peau un liquide collant et à la forte odeur d'ail. Ce « jus de ver de terre » contient des phéromones qui préviennent les autres vers de passer au large de la menace.



GRANDIOSSE

Benjamin Flouw

LES VÉGÉTAUX LES PLUS FOUS

MILAN



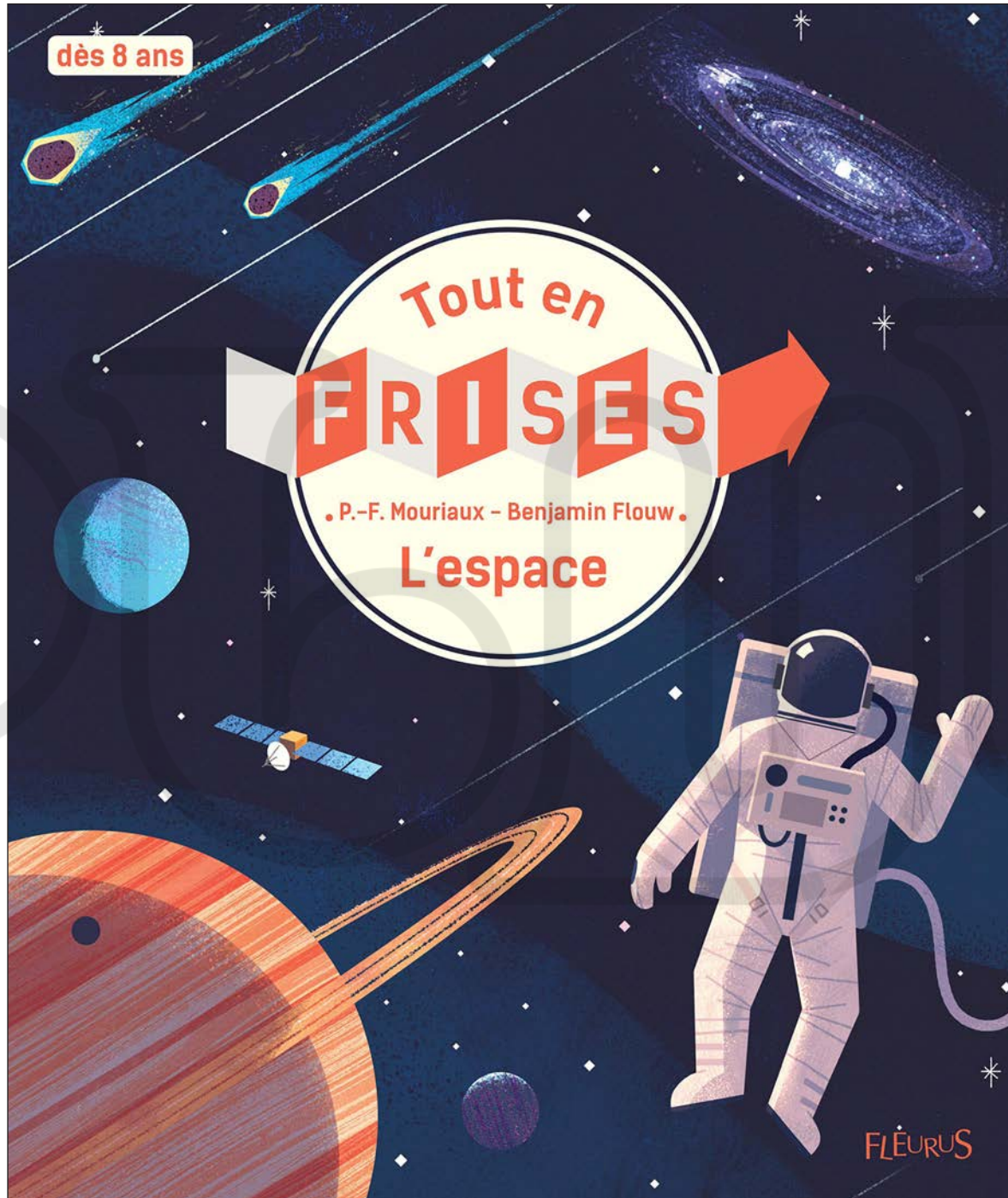
dès 8 ans

Tout en
FRISES

• P.-F. Mouriaux - Benjamin Flouw •

L'espace

FLEURUS







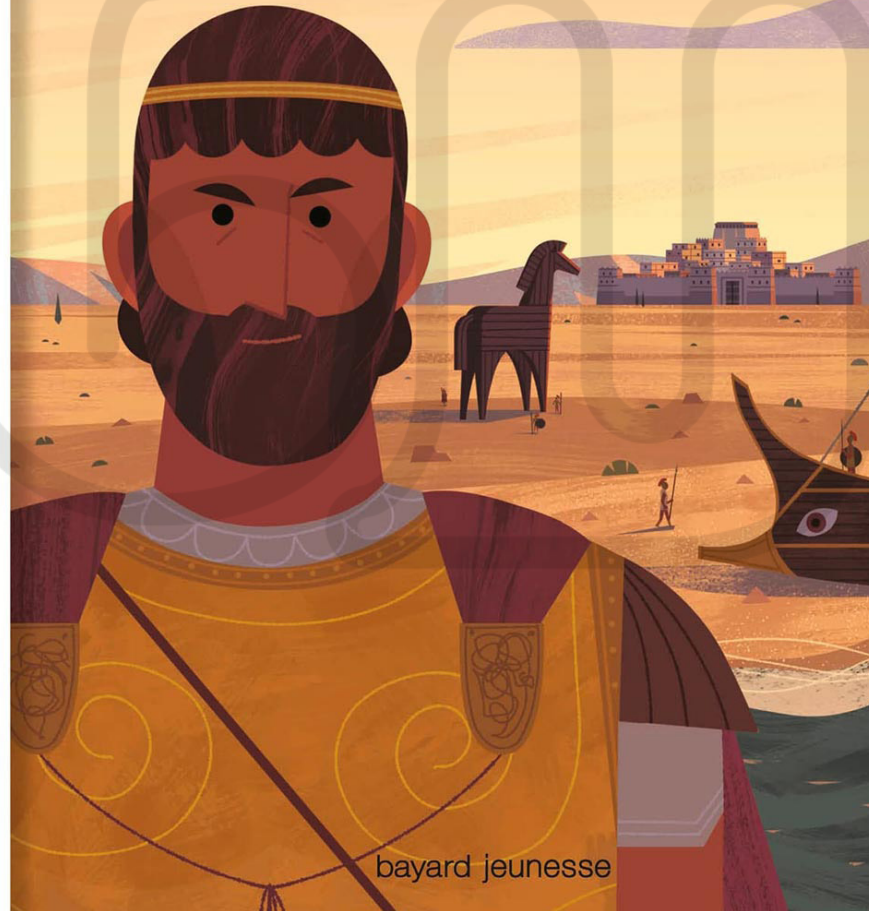


LES RÉCITS-DOC
MYTHOLOGIES

C. Lavaquerie-Klein · L. Paix-Rusterholtz · B. Flouw

La fabuleuse histoire de
Ulysse
et le cheval de Troie

UN RÉCIT
+ DES PAGES DOCUMENTAIRES



bayard jeunesse

Évelyne Brisou-Pellen

LE
MYSTÈRE
DE LA
NUIT
DES
PIERRES

bayard jeunesse

